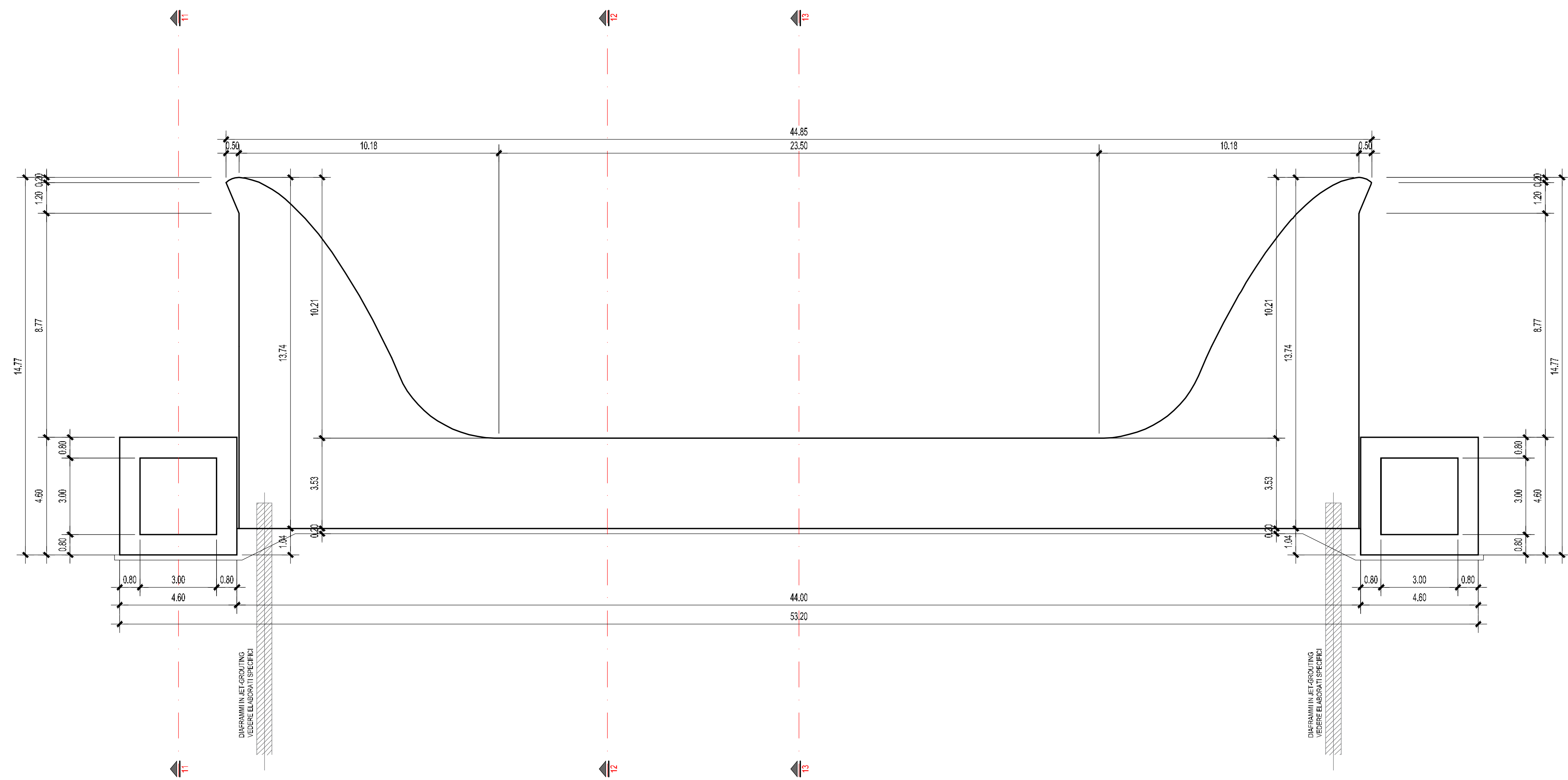
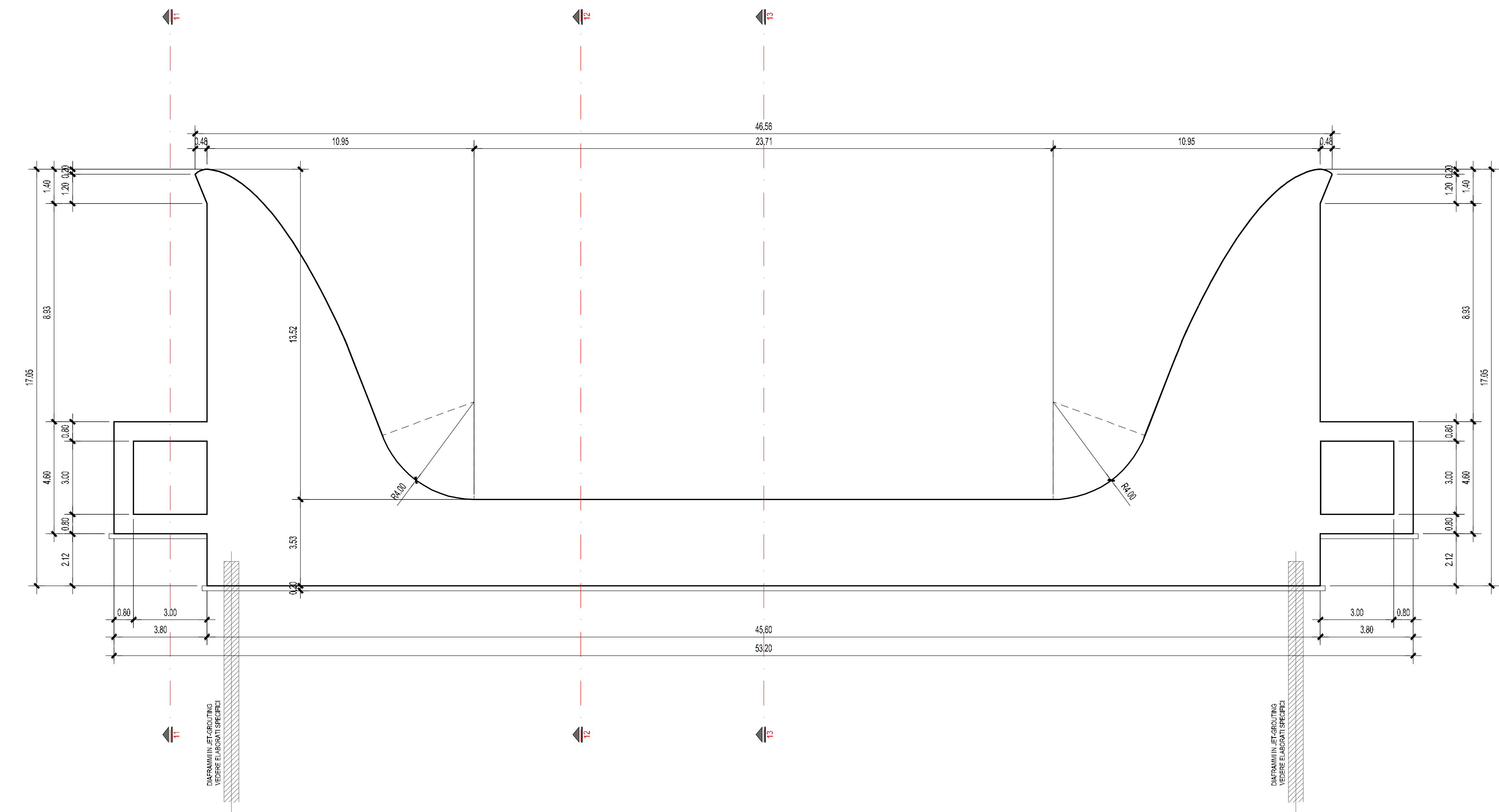


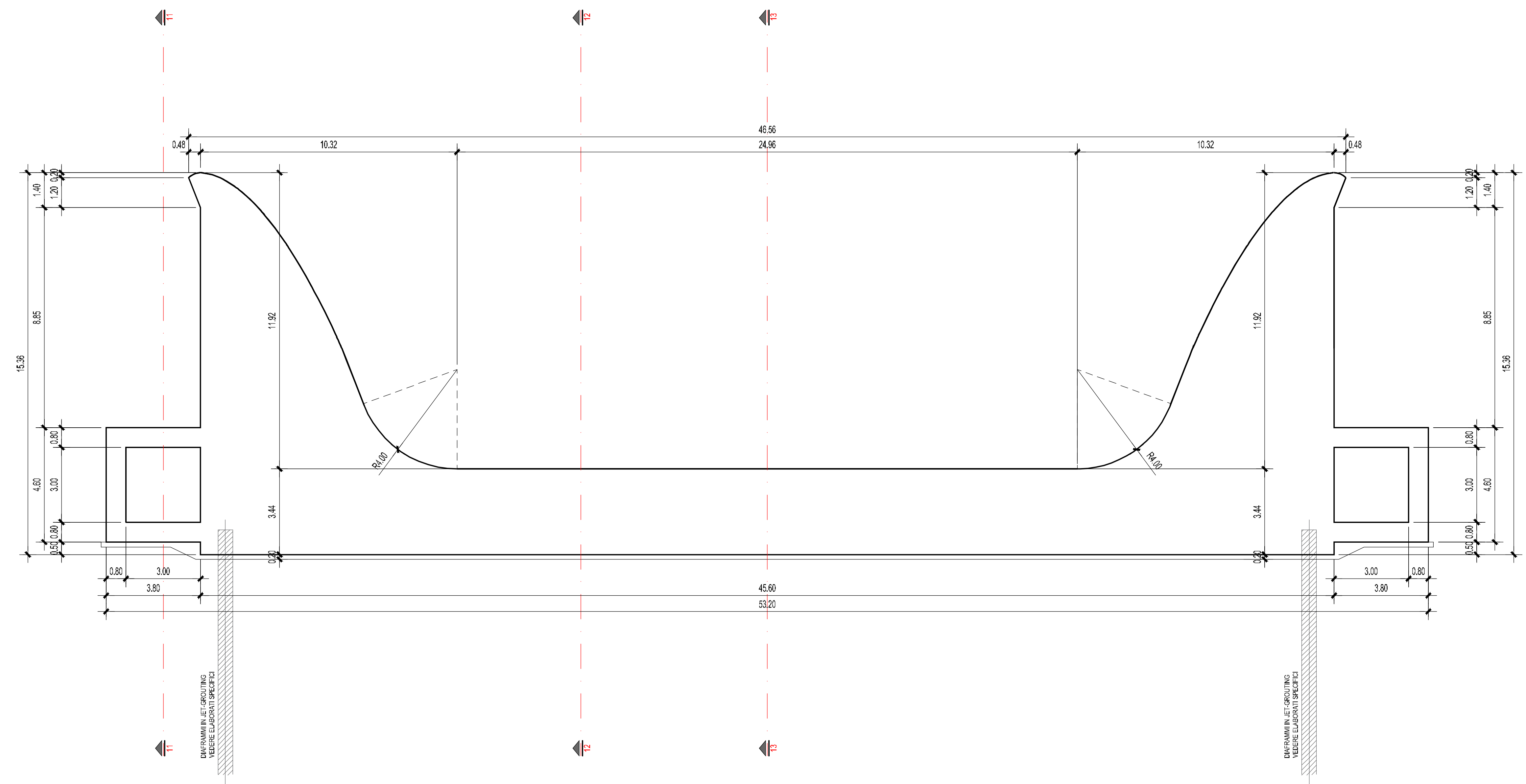
SEZIONE 1 - Scala 1:100



SEZIONE 3 - Scala 1:100



SEZIONE 2 - Scala 1:100



SEZIONE 4 - Scala 1:100

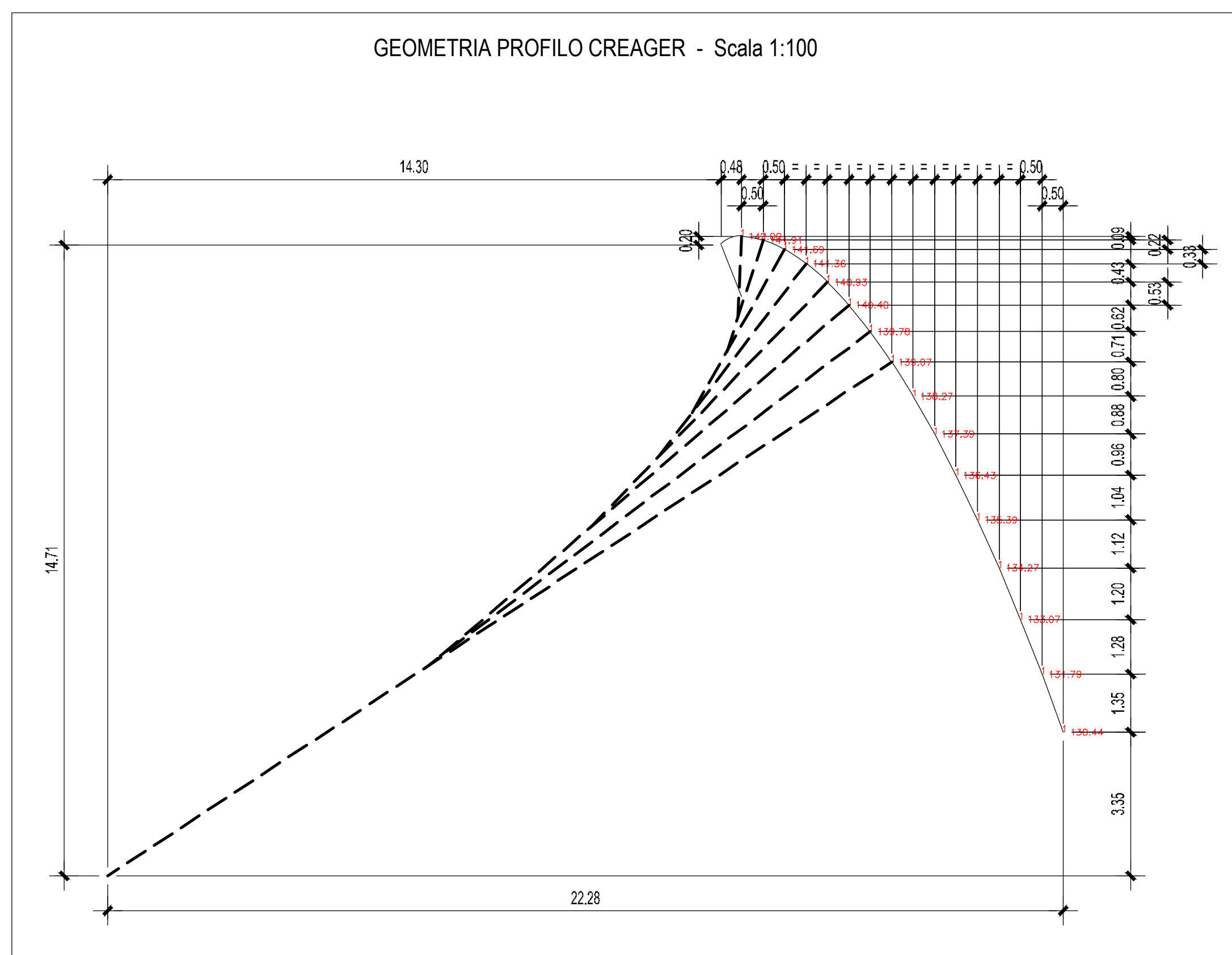
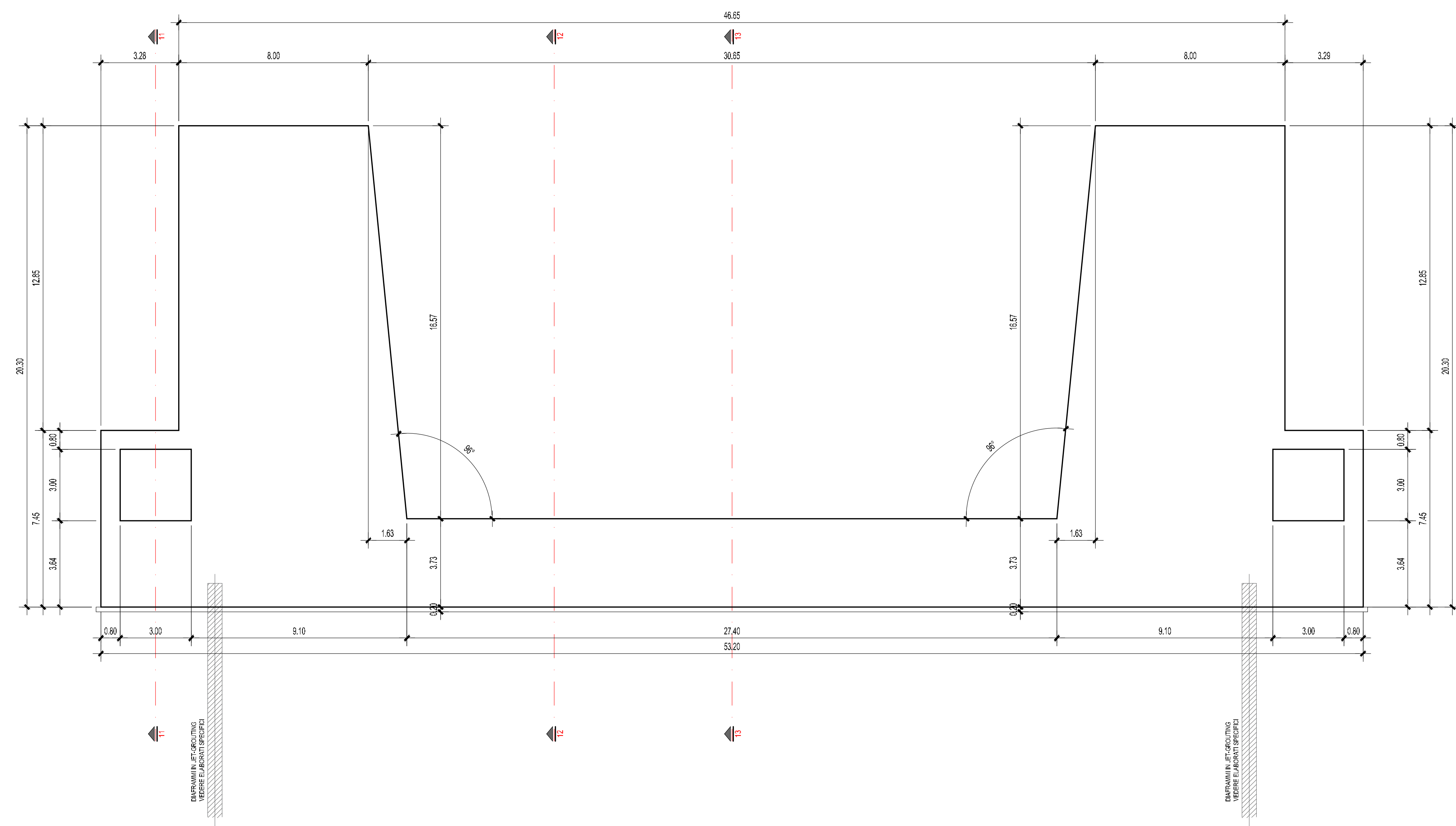
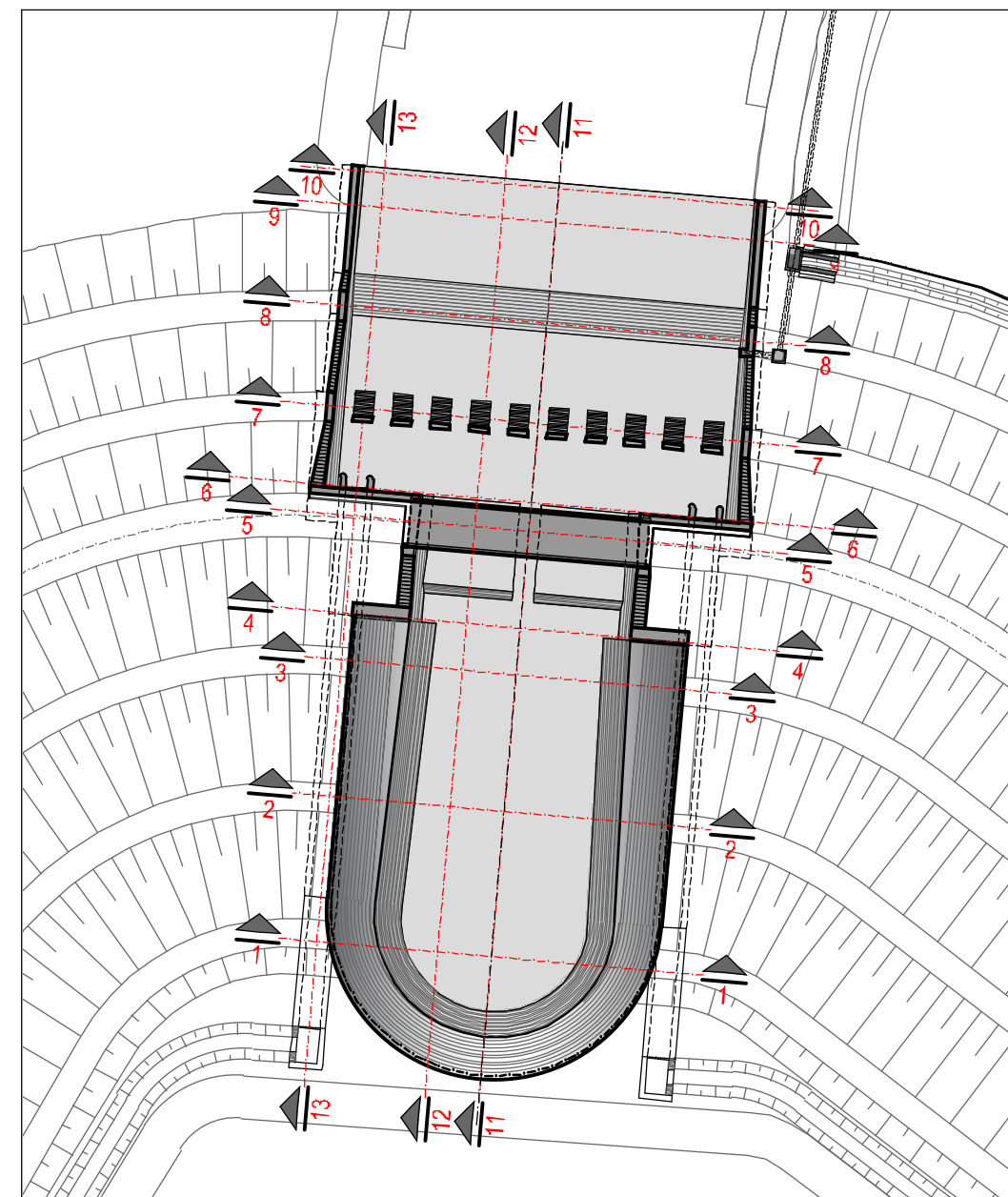


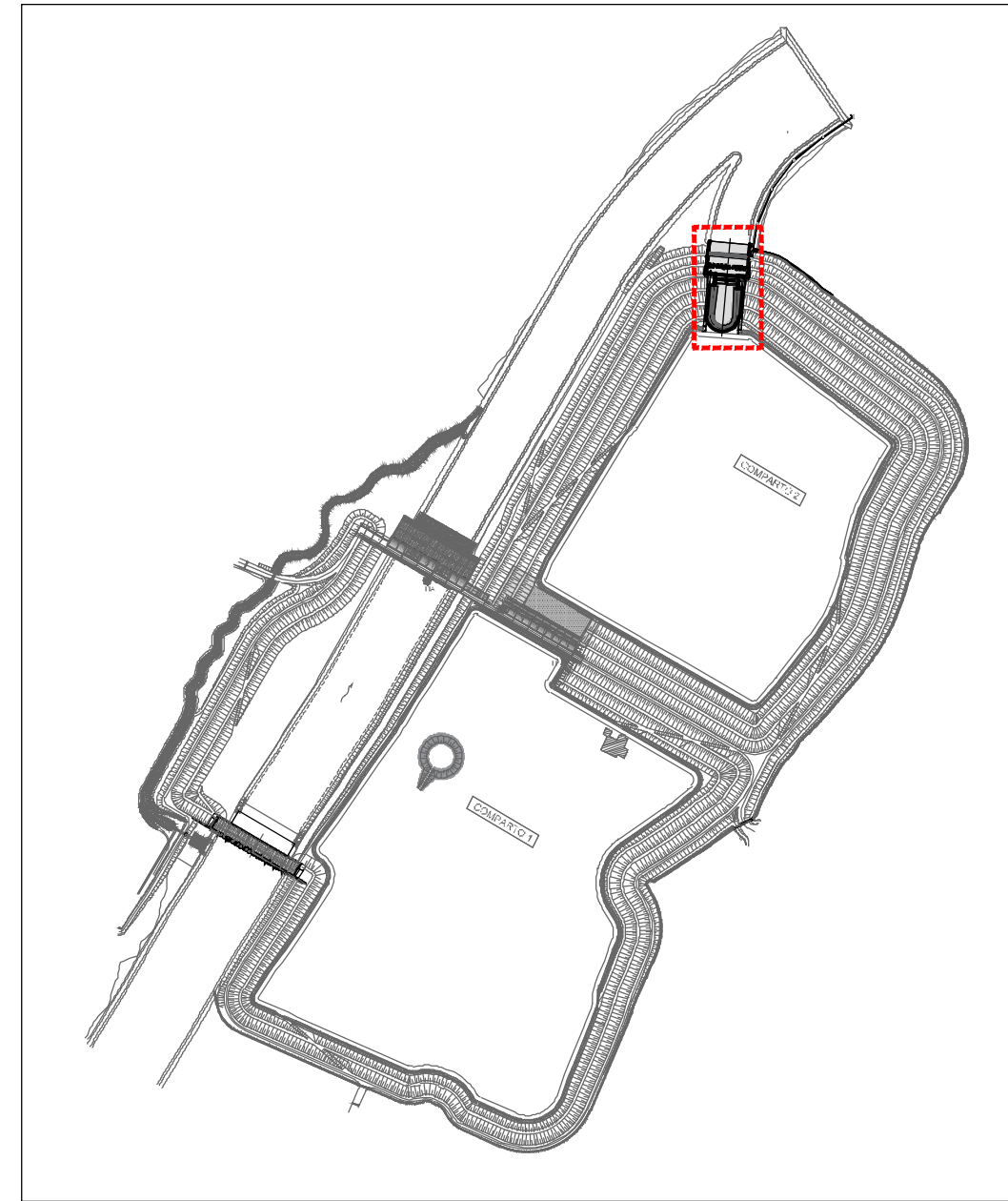
TABELLA MATERIALI		
<p>POI: DOWD NON EFFETTUATO NEL SEGUITO, IN PARTICOLARE PERMANENTE ALLE CARATTERISTICHE DEI MATERIALI, ALI SPECIFICHE PER L'ESECUZIONE DEI LAVORI DI CONTROLLO DI ESIGERE, SI SONO FATE LE SEGUENTI SPECIFICAZIONI D'APPROFONDIMENTO</p>		
<p><b>ACCINO PER ARMATURA LENTA</b></p> <ul style="list-style-type: none"> <li>- Acciaio a resistenza minima</li> <li>- R<sub>yk</sub> antiruggine</li> <li>- R<sub>yk</sub> 8450C</li> <li>- Spessore minimo</li> <li>- 50 mm</li> </ul>	<p><b>GETTI ELEVATI QUOTIDIO ESTERNO</b></p> <ul style="list-style-type: none"> <li>- Classe di resistenza minima</li> <li>- C20</li> <li>- Classe di esposizione</li> <li>- XCL</li> <li>- Controrete massima in cemento</li> <li>- 5,00</li> <li>- Controrete massima in cemento</li> <li>- 10,00</li> <li>- Spessore acqua/cemento</li> <li>- 1/4</li> <li>- Spessore massimo laterali</li> <li>- 10 mm</li> <li>- Spessore minimo (DN162-181) 20mm</li> </ul>	
<p><b>MACIGIONE DI SOTTOFONDIMENTO</b></p> <ul style="list-style-type: none"> <li>- Classe di resistenza minima</li> <li>- C12/15</li> <li>- Classe di esposizione</li> <li>- XC1</li> </ul>	<p><b>GETTI DI RIPIERIMENTO</b></p> <ul style="list-style-type: none"> <li>- Classe di resistenza minima</li> <li>- C12/15</li> <li>- Classe di esposizione</li> <li>- XC1</li> <li>- Classe di consistenza</li> <li>- S4</li> <li>- Spessore minimo</li> <li>- 30 mm</li> </ul>	

Per le sezioni dei pilastri di grato esterni  
 i getti di riempimento vanno adottare  
 DN162-181 invece di DN181 - Se sono del tipo di grato

KEY-PLAN DI DETTAGLIO - Scala 1:1.000



KEY-PLAN - Scala 1:10.000



Via Garibaldi 75 - 43121 PARMA

**CASSA DI ESPANSIONE DEL TORRENTE BAGANZA  
NEI COMUNI DI FELINO, SALA BAGANZA,  
COLLECCHIO E PARMA (PR-E-1047)**



01	01/2020	Recupero impianto modello fisso	TRESSO	BERTERO	BERTERO
03	07/2019	Prima emissione	TRESSO	BERTERO	BERTERO
REV.	DATA	MODIFICHE	REDAZIONE	VERIFICA	AUTORIZZ.

**MANUFATTO REGOLATORE C**  
**CARPENTERIE - Tav.1**

ASSOCIAZIONE TEMPORANEA DI IMPRESE




IL R.U.P.:

Dot. Ing. Mirella Vergna  
(documento firmato digitalmente)

**Dott. Ing. Roberto Bertero**  
(documento firmato digitalmente)

CODICE ELABORATO:

BAG3 10

1:100

GENNAIO  
2020